

Exklusive barrierearme Neubau-Erdgeschosswohnung in Bestlage von Vluyn

Kleine Straße 16
47506 Neukirchen-Vluyn



Objekt:

Preise & Kosten

Nettokaltmiete	713,28 €
Anzahl Carports	1

Angaben zur Immobilie

Wohnfläche	59,44 m ²
Zimmer	2
Schlafzimmer	1
Badezimmer	1
Balkons/Terrassen	1
Anzahl Stellplätze	1
Anzahl Wohneinheiten	4
Baujahr	2021
Zustand des Objektes	Erstbezug
Alt-/Neubau	Neubau
Verkaufsstatus	Verkauft
Verfügbar ab	2021
Objekt ist vermietet	Ja
Haustiere	Ja

Ausstattung

Bad	Dusche, Fenster
Küche	offen, Wohnküche
Boden	Fliesen, Parkett, Laminat
Aufzug	Personenaufzug
Stellplatzart	Carport
Gartennutzung	Ja
Wasch-/ Trockenraum	Ja
seniorengerecht	Ja

Objektbeschreibung

Bei dieser Wohnung handelt es sich um die Erdgeschosswohnungen eines neu zu errichtenden 4-Familienhauses in Neukirchen-Vluyn.

Die Planungen sind bereits abgeschlossen. Baubeginn ist 2020.

Lage

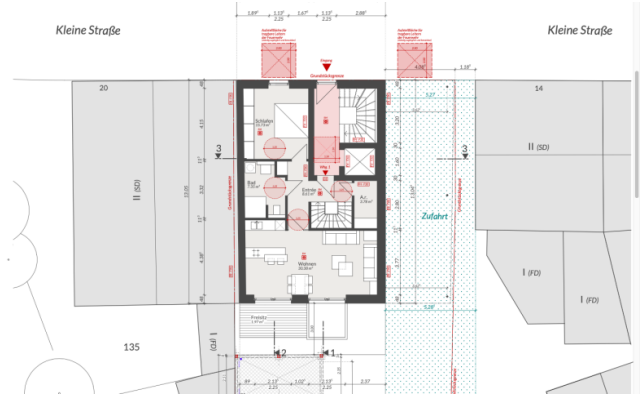
Das Mehrfamilienhaus befindet sich in Bestlage der Stadt Neukirchen-Vluyn in der Ortsmitte des Stadtteils Vluyn auf der "kleinen Straße". Es liegt ruhig und dennoch zentral – in unmittelbarer Nähe zur Niederrheinallee. Zahlreiche Geschäfte des täglichen Bedarfs wie Einkaufsmöglichkeiten, Restaurants, Cafés, Bäckereien, Banken sowie Ärzte und Apotheken sind somit fußläufig erreichbar. Die Autobahnanbindung ist aufgrund des Moerser Kreuzes (u.a. A40 und A57) optimal und das öffentliche Verkehrsnetz ist ebenfalls gut ausgebaut.

Ausstattung

Die Ausstattung dieser Wohnung wird gehobenen Ansprüchen gerecht und ist auch für das Wohnen im besten Alter optimiert.

Adresse

Kleine Straße 16
47506 Neukirchen-Vluyn



Süd-Ansicht | M 1: 100

Ansprechpartner

Ulrich Welke
CCC-Immogrund
Pastoratstraße 5
47506 Neunkirchen-Vlyn

Durchwahl
Mobil
Zentrale
Webseite

+49 2845 9819001
+49 171 5665555
+49 2845 9819000
www.ccc-immogrund.de