

# Wohnen auf höchstem Niveau im historischen Göschelhaus im Herzen von Vluyn

Pastoratstraße 5  
47506 Neukirchen-Vluyn



Objekt: 6576#CKHEiT

## Preise & Kosten

Käufer-Provision	Nein
Kaufpreis	350.000,- €

Anzahl Garage	2
---------------	---

### Angaben zur Immobilie

Wohnfläche	162 m <sup>2</sup>
Zimmer	4
Schlafzimmer	4
Badezimmer	2
separate WCs	1
Balkons/Terrassen	1
Kellerfläche	50 m <sup>2</sup>
Anzahl Stellplätze	2
Anzahl Wohneinheiten	4
Terrassen	1
Baujahr	1894
Zustand des Objektes	Neuwertig
Alt-/Neubau	Altbau
Verkaufsstatus	Verkauft
Verfügbar ab	Sommer 2020
Haustiere	Ja

### Ausstattung

WG-geeignet	Ja
Räume veränderbar	Ja
Bad	Dusche, Wanne, Fenster
Küche	Einbauküche
Boden	Fliesen, Parkett, Laminat
Heizungsart	Fernheizung
Stellplatzart	Garage
Gäste-WC	Ja
seniorengerecht	Ja

## Objektbeschreibung

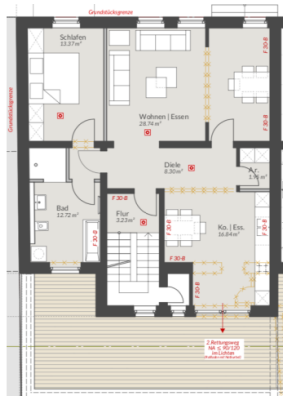
Historischer Charme in bester Lage trifft moderne Ausstattung. Das absolute Highlight ist die ca. 50qm große nach Südwesten ausgerichtete Dachterrasse. Die Maisonette-Wohnung verfügt über einen alleinigen Eingang – quasi ein Haus-im-Haus-Konzept mit 2 Garagen-stellplätzen und bis zu 5 Zimmern mit 2 Badezimmern sowie Gäste-WC. Ein weiteres Highlight ist die fast 20qm große Wohnküche mit Zugang zur Terrasse. Wohlfühlen ist hier vorprogrammiert. Das Haus wurde vollständig kernsaniert, d.h. alle Leitungen, Böden, Wände, Decken, das Dach sowie die Heizung wurden komplett erneuert.

## Lage

Das Göschelhaus, in dem diese Wohnung liegt, befindet sich im unmittelbaren Zentrum des Ortsteils Vluyn in der Pastoratstraße – einer Spielstraße in Neukirchen-Vluyn. Diese grenzt an die Niederrheinallee, auf der zahlreiche Einkaufsmöglichkeiten, Restaurants, Cafés, Bäckereien, Banken sowie Ärzte und Apotheken beheimatet sind. Der nächste Kindergarten ist noch auf derselben Straße und die nächste Schule in 500m Entfernung. Die Autobahn-anbindung ist aufgrund des Moerser Kreuzes (u.a. A40 und A57) optimal und das öffentliche Verkehrsnetz ist ebenfalls gut ausgebaut.

## Adresse

Pastoratstraße 5  
47506 Neukirchen-Vluyn





Grundriss 2. Obergeschoss (Grundriss)

## Ansprechpartner

Felix Welke  
CCC-Immogrund  
Pastoratstraße 5  
47506 Neukirchen-Vluyn

Durchwahl  
Mobil  
Zentrale  
Webseite

+49 2845 9819006  
+49 1517 0156655  
+49 2845 9819000  
[www.ccc-immogrund.de](http://www.ccc-immogrund.de)